

PARAMETRAGE DES APPLICATIONS PRÉPRESSE ET TRAITEMENTS DES FICHIERS

SOMMAIRE

PROCÉDURE EMBLEMENT DES PROFILS ICC, SETTINGS ET MOTEURS DE CONVERSION DANS MAC ET PC	1
TÉLÉCHARGEMENT DES SETTINGS DANS PHOTOSHOP OU ACROBAT	2
PARAMÉTRAGE DES APPLICATIONS GRAPHIQUES	3
OUVERTURE D'UNE IMAGE DANS PHOTOSHOP	4
GÉNÉRATION DU PDF	6
CONTRÔLE EN AMONT DES FICHIERS PDF	6
VISUALISATION DU RÉSULTAT COLORIMÉTRIQUE DU PDF	7

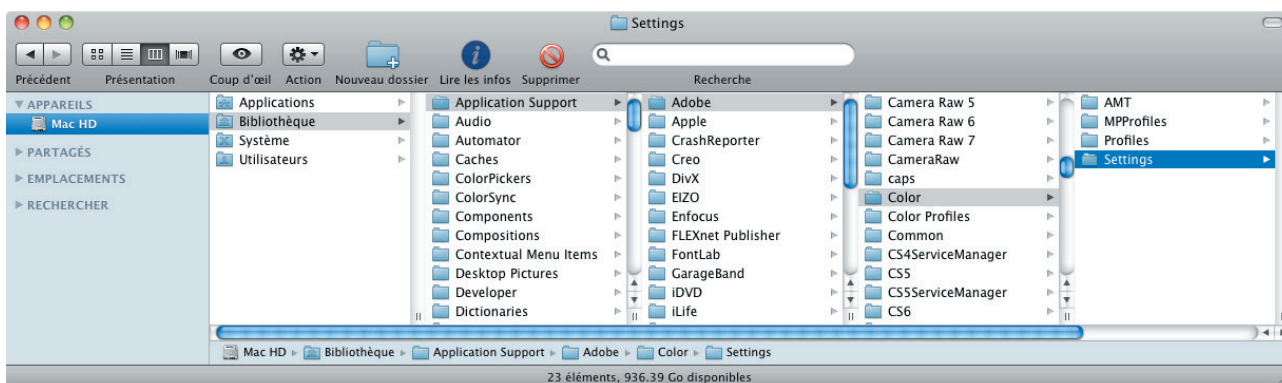
PROCÉDURE EMLACEMENT DES PROFILS ICC, SETTINGS ET MOTEURS DE CONVERSION DANS MAC ET PC

Pour pouvoir télécharger les profils ICC, les moteurs de conversion ou les settings, ceux-ci doivent être placés dans les dossiers Profiles et Settings comme le montrent les chemins ci-dessous :

EMLACEMENTS DES PROFILS ET MOTEURS DE CONVERSION DANS MAC :



EMLACEMENTS DES SETTINGS DANS MAC :



EMLACEMENT DES PROFILS ET SETTINGS DANS PC:

Disque C:/Program Files/Fichiers Communs/Adobe/Color/Profils et Settings

En ce qui concerne le moteur, installez le fichier zip dans le dossier « Moteur_conversion », il sera placé automatiquement au bon endroit.

LES PROFILS ICC DE LA NORME ISO 12647-2 EN VIGUEUR CHEZ ATAR

2/7

Les profils ICC préconisés par la norme en vigueur chez Atar :

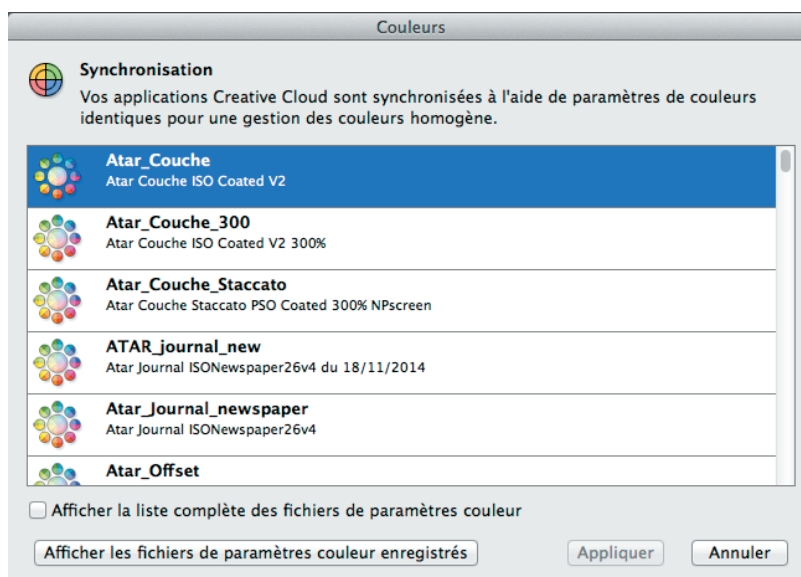
- ISO-Coated V2 pour les papiers couchés
- PSO_Uncoated_12647 pour les papiers offset
- PSO_Coated NP Screen 300 pour des trames aléatoires sur papier couché
- ISO-Newspaper26v4 pour les papiers journal
- ECI RGB V2 pour le mode RVB

SYNCHRONISATION DES CONFIGURATIONS COULEURS AVEC BRIDGE

Après avoir placé les profils ICC, les moteurs de conversion et les settings comme expliqué ci-dessus, synchronisez les configurations couleurs dans Bridge.

choisissez dans le menu déroulant «Couleurs » le setting nécessaire selon le papier d'impression (voir exemple ci-dessous) :

BRIDGE : EDITION\PARAMETRES DE COULEURS



Pour plus d'explications sur le paramétrage CMS des applications de la PAO, n'hésitez pas à nous contacter et nous vous répondrons volontiers.

GESTION DES COULEURS DANS PHOTOSHOP

3/7

La synchronisation de Bridge permet d'avoir la bonne configuration couleurs dans Photoshop, Illustrator et InDesign.

Dans le menu: Edition\Couleurs :

Couleurs

Désynchronisation : vos applications Creative Suite ne sont pas synchronisées pour une gestion des couleurs homogène.

Paramètres : **Atar_Couche_New**

Espaces de travail

RVB : eciRGB v2

CMJN : ISO Coated v2 (ECI)

Niveaux de gris : Dot Gain 15%

Ton direct : Dot Gain 15%

Règles de gestion des couleurs

RVB : Conserver les profils incorporés

CMJN : Conserver les profils incorporés

Niveaux de gris : Conserver les profils incorporés

Non-concordances des profils : ☒ Choix à l'ouverture ☒ Choix au collage

Profils manquants : ☒ Choix à l'ouverture

Options de conversion

Moteur : Adobe CMM

Mode : Colorimétrie relative

☒ Compensation du point noir

☒ Simulation (images 8 bits/couche)

☒ Compenser les profils de scène

Options avancées

☐ Désaturer les couleurs du moniteur de : 20 %

☐ Fusionner les couleurs RVB avec le gamma : 1.00

Description

Atar_Couche_New :

Couleurs

Désynchronisation : vos applications Creative Suite ne sont pas synchronisées pour une gestion des couleurs homogène.

Paramètres : **Atar_Offset**

Espaces de travail

RVB : eciRGB v2

CMJN : PSO Uncoated ISO12647 (ECI)

Niveaux de gris : Dot Gain 17%

Ton direct : Dot Gain 17%

Règles de gestion des couleurs

RVB : Conserver les profils incorporés

CMJN : Conserver les profils incorporés

Niveaux de gris : Conserver les profils incorporés

Non-concordances des profils : ☒ Choix à l'ouverture ☒ Choix au collage

Profils manquants : ☒ Choix à l'ouverture

Options de conversion

Moteur : Adobe CMM

Mode : Colorimétrie relative

☒ Compensation du point noir

☒ Simulation (images 8 bits/couche)

☒ Compenser les profils de scène

Options avancées

☒ Désaturer les couleurs du moniteur de : 20 %

☐ Fusionner les couleurs RVB avec le gamma : 1.00

Description

Atar_Offset : Atar Offset PSD Uncoated

Couleurs

Désynchronisation : vos applications Creative Suite ne sont pas synchronisées pour une gestion des couleurs homogène.

Paramètres : **Atar_Journal_newspaper**

Espaces de travail

RVB : eciRGB v2

CMJN : ISOnewspaper26v4

Niveaux de gris : Dot Gain 25%

Ton direct : Dot Gain 25%

Règles de gestion des couleurs

RVB : Conserver les profils incorporés

CMJN : Conserver les profils incorporés

Niveaux de gris : Conserver les profils incorporés

Non-concordances des profils : ☒ Choix à l'ouverture ☒ Choix au collage

Profils manquants : ☒ Choix à l'ouverture

Options de conversion

Moteur : Adobe CMM

Mode : Colorimétrie relative

☒ Compensation du point noir

☒ Simulation (images 8 bits/couche)

☒ Compenser les profils de scène

Options avancées

☒ Désaturer les couleurs du moniteur de : 20 %

☐ Fusionner les couleurs RVB avec le gamma : 1.00

Description

Atar_Journal_newspaper : Atar Journal ISOnewspaper26v4

Couleurs

Désynchronisation : vos applications Creative Suite ne sont pas synchronisées pour une gestion des couleurs homogène.

Paramètres : **Atar_Couche_Staccato**

Espaces de travail

RVB : eciRGB v2

CMJN : PSO Coated 300% NPScreen ISO12647 (ECI)

Niveaux de gris : Dot Gain 25%

Ton direct : Dot Gain 25%

Règles de gestion des couleurs

RVB : Conserver les profils incorporés

CMJN : Conserver les profils incorporés

Niveaux de gris : Conserver les profils incorporés

Non-concordances des profils : ☒ Choix à l'ouverture ☒ Choix au collage

Profils manquants : ☒ Choix à l'ouverture

Options de conversion

Moteur : Adobe CMM

Mode : Perception

☒ Compensation du point noir

☒ Simulation (images 8 bits/couche)

☒ Compenser les profils de scène

Options avancées

☐ Désaturer les couleurs du moniteur de : 20 %

☐ Fusionner les couleurs RVB avec le gamma : 1.00

Description

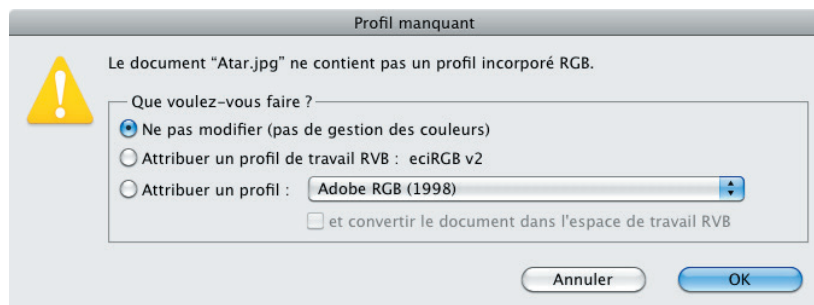
Atar_Couche_Staccato : Atar Couche Staccato PSO Coated 300% NPScreen

OUVERTURE D'UNE IMAGE DANS PHOTOSHOP

4 / 7

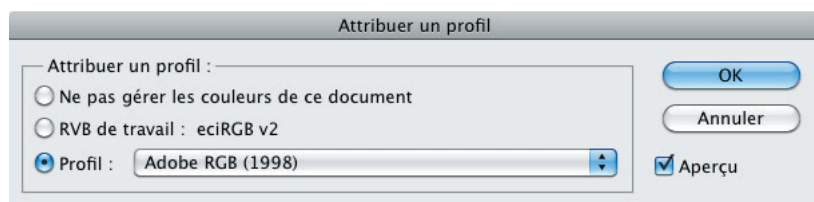
A. L'IMAGE NE CONTIENT PAS DE PROFIL RVB :

1. A l'ouverture, choisissez « ne pas modifier (pas de gestion des couleurs) » dans la fenêtre, puis ok.



2. Attribuez un profil RVB qui ne provoque pas de distorsion à l'image.

Dans le menu: Edition \ Attribuer un profil :



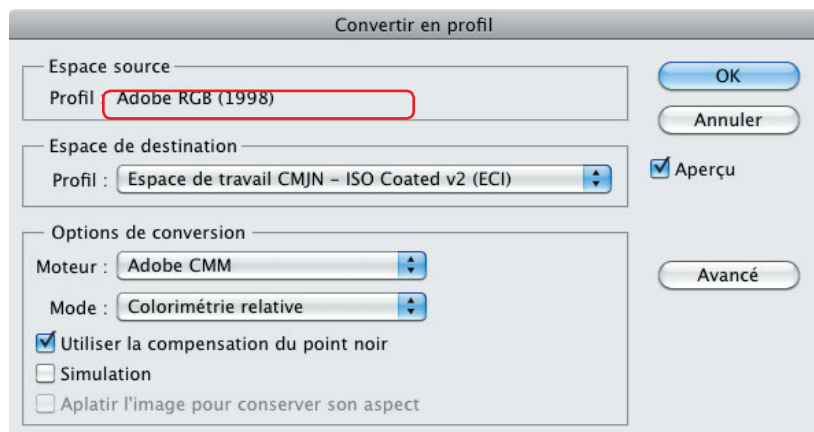
REMARQUE

À l'origine, toute image doit avoir un profil ICC qui reflète les conditions réelles dans lesquelles elle a été réalisée. Ce profil ICC représente sa carte d'identité en quelque sorte. Donc, quand une image n'a pas de profil ICC, les opérations de conversion et d'attribution sont subjectives.

B. L'IMAGE CONTIENT UN PROFIL RVB QUI NE CORRESPOND PAS AU PROFIL DU SETTING :

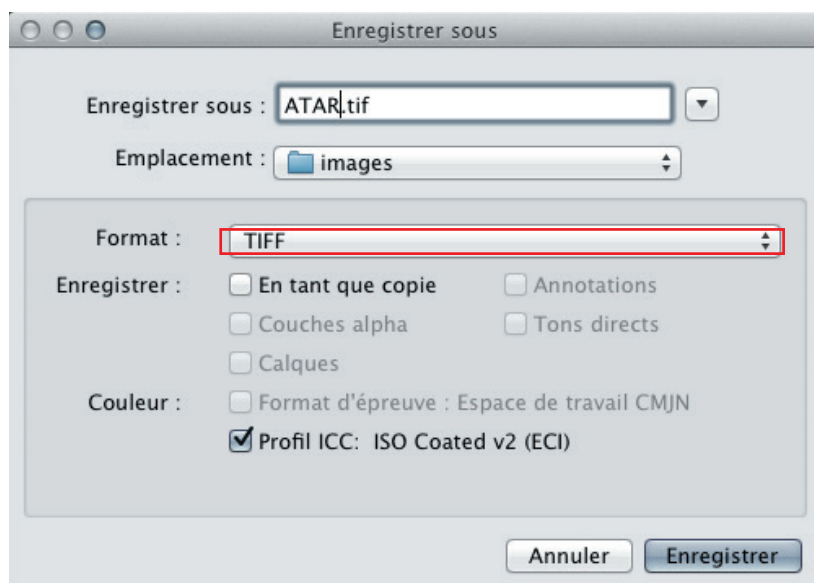
1. Convertissez l'image RVB en mode CMJN en ouvrant la fenêtre « Convertir en profil ».

Dans le menu: Edition\Convertir en profil :



Nous préconisons le mode « colorimétrie relative » pour la conversion des images.

2. Enregistrez en incorporant le profil ICC.

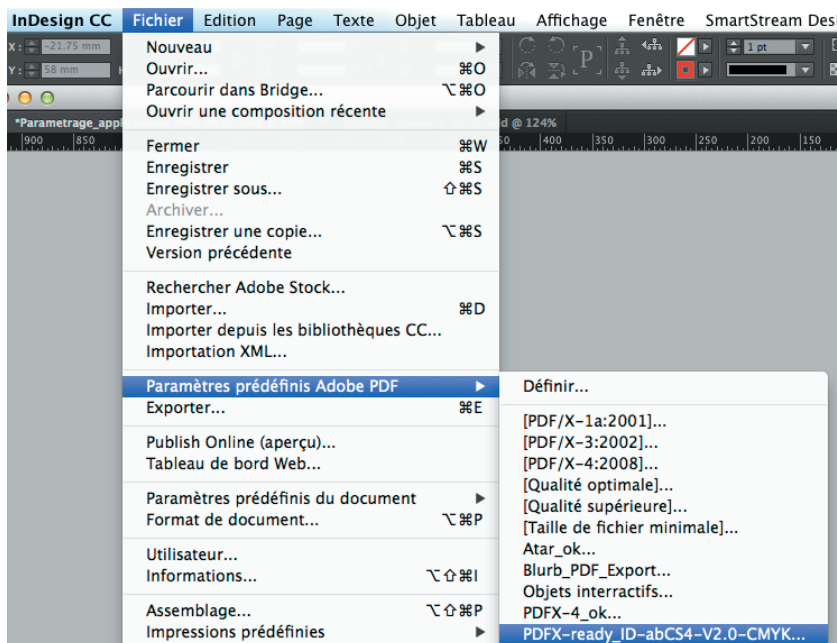


REMARQUE CONCERNANT LES IMAGES EN MODE CMJN

Suivez la même procédure en prenant les profils ICC de la quadrichromie.

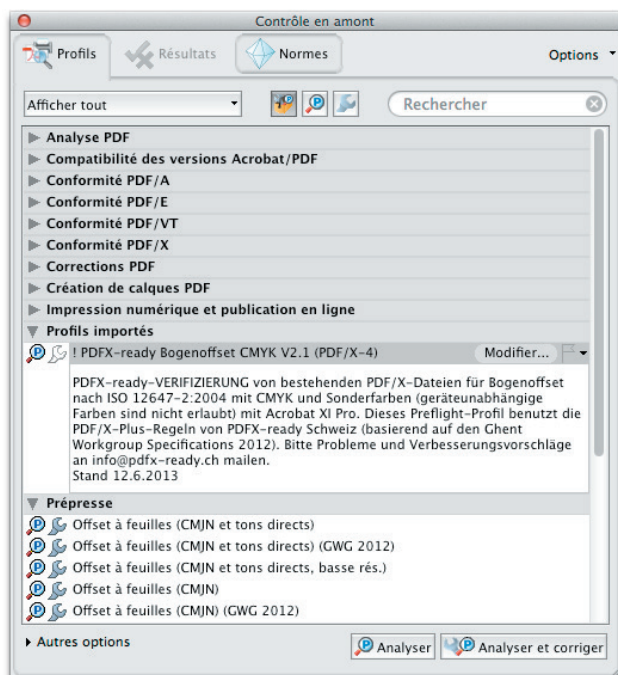
GÉNÉRATION DU PDF

Veuillez utiliser la- norme PDF/X-4:2010. Chargez le joboption «PDFX-ready_4_ID» joint avec le package CMS sous : InDesign/Fichier/Paramètres prédéfinis Adobe PDF



CONTRÔLE EN AMONT DES FICHIERS PDF

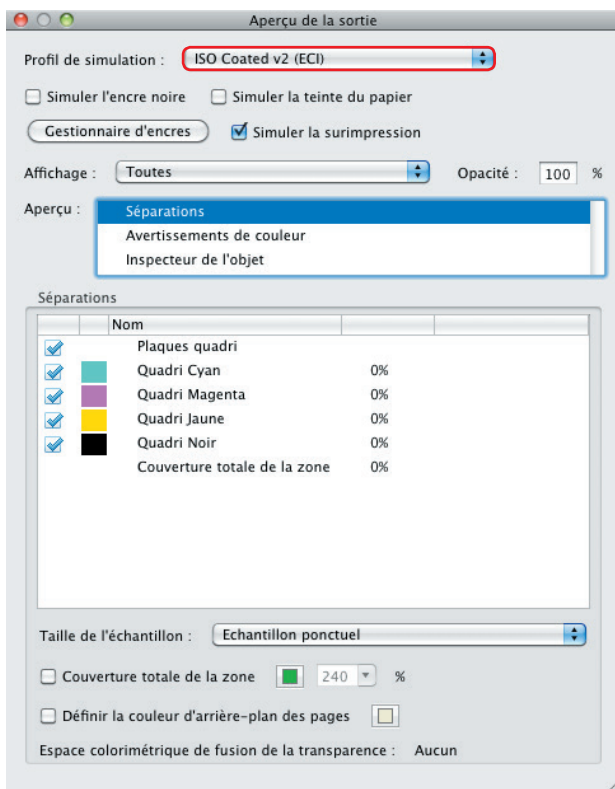
Afin de contrôler la conformité de votre fichier PDF, vous pouvez effectuer un contrôle en amont en utilisant le preflight "PDFX-ready offset à feuilles classic HQ V1.2 "joint dans le package CMS sous le menu: Acrobat/Edition/Contrôle en amont



VISUALISATION DU RÉSULTAT COLORIMÉTRIQUE DU PDF

Afin de visualiser le résultat final de votre projet dans Acrobat, choisissez le bon profil de sortie dans la fenêtre «Aperçu de la sortie».

Acrobat X: Affichage/Outils/Impression/Aperçu de la sortie



Pour plus d'explications sur le paramétrage CMS des applications de la PAO, n'hésitez pas à nous contacter et nous vous répondrons volontiers.